

# Faltbare Schachtgrubenleiter



Die faltbare Schachtgrubenleiter erfüllt folgende Normen:

- EN 81-21
- EN 81-20
- EN 131-2

Die faltbare Schachtgrubenleiter ist das am einfachsten zu verwendende Produkt auf dem Markt. Es ist kein Werkzeug und keine Montagearbeit notwendig.

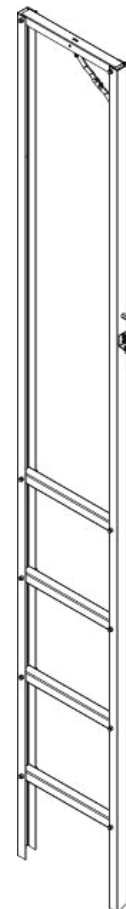
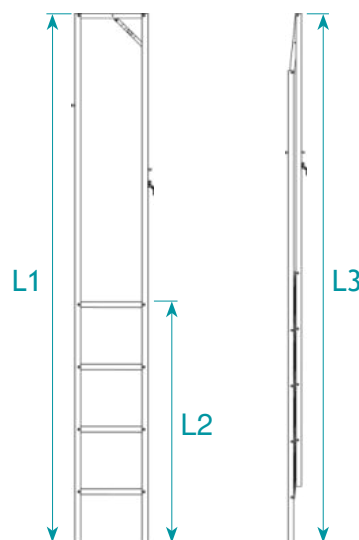
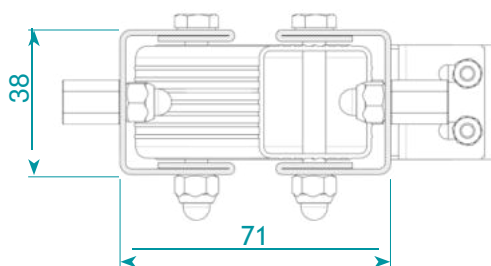
Die Leiter lässt sich einfach durch Aktivierung des Betätigers entfalten.

3 verfügbare Modelle decken Schachtgrubenhöhen von 301 bis 1700 mm ab.

Art.-Nr.	L1	L2	L3	Stufen	Grubenhöhe
V01	2000	595	2308	1 / 2	301 - 800
V02	2550	1165	2858	3 / 4	801 - 1300
V03	3000	1765	3308	6	1301 - 1700

Abmessungen in mm

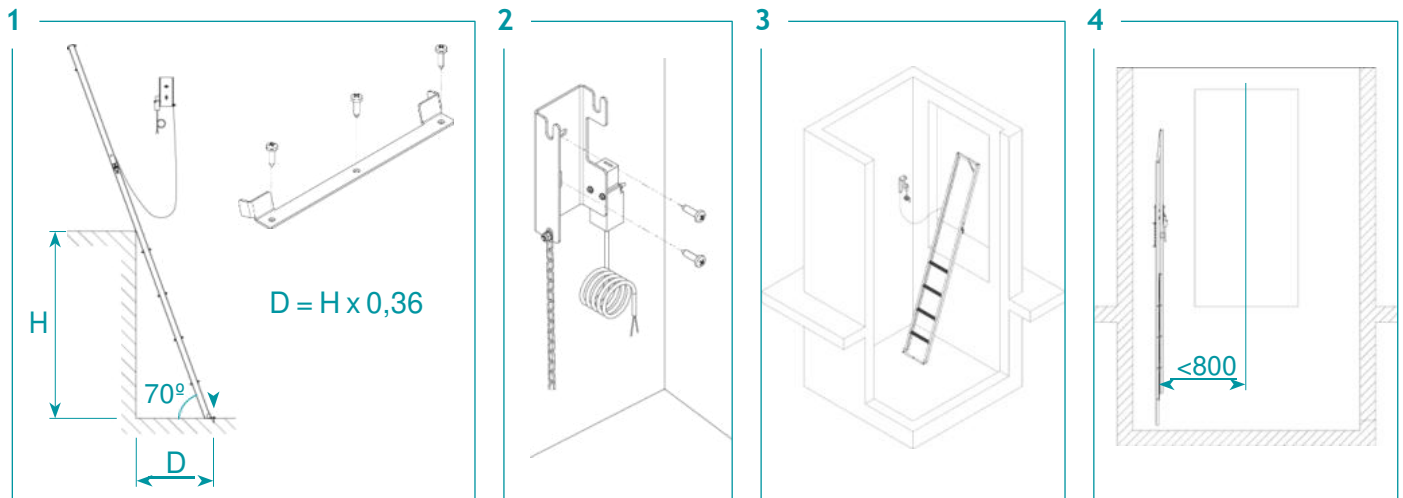
Aufsicht



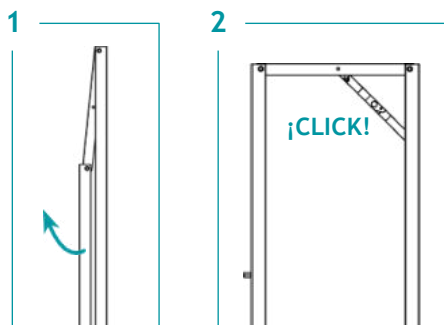
# Faltbare Schachtgrubenleiter



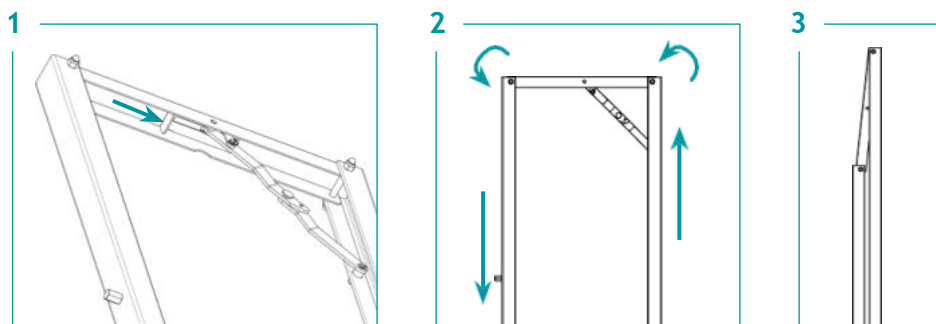
## Installation:



## Ausklappen:



## Einklappen:

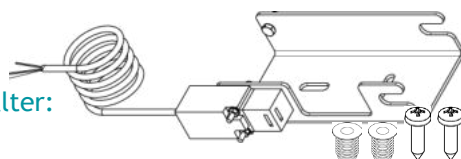


## Lieferumfang:

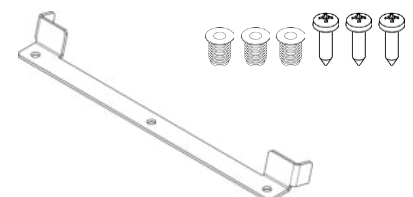
Leiter:



Wandaufhängung  
+ Überwachungsschalter:



Bodensicherungsbügel:



Knotenkette:

